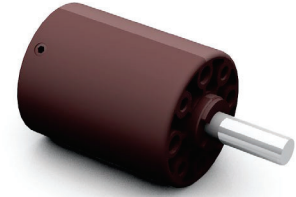


- » High efficiency
- » Ring gear and planetary gears made of specific, high grade material
- » Planetary carriers and sun wheels made of steel
- » Output shaft with dual sleeve bearings
- » All stages have straight toothing

- » Hoher Wirkungsgrad
- » Hohlrund und Planetenräder aus speziellem, hochwertigem Werkstoff
- » Planetenträger und Sonnenritzel aus Stahl
- » Ausgangswelle doppelt gleitgelagert
- » Alle Getriebestufen geradzahnt ausgeführt



Low noise	Lifetime lubrication	Food grade lubrication	Low temperature lubrication	High efficiency	Protection class (up to)	Vibration resistance

Data/ Technische Daten   PLG 30															
Reduction ratio/ Untersetzungsverhältnis	-	4.5	6.25	8	15	20.25	28.125	36	50	91.12	126.56	162	175.78	288	400
Efficiency/ Wirkungsgrad	%	90			81				73						
Number of stages/ Stufenzahl	-	1			2				3						
Continuous torque/ Dauerdrehmoment	Nm	0.4			0.8				1.8						
Weight of gearbox/ Getriebege wicht	kg	0.05			0.08				0.09						
Axial load/ radial load* Axiallast/ Radiallast*	N	10 / 24			10 / 24				10 / 24						

**Dimensions in mm/ Maßzeichnung in mm**

Depending on the motor type, the mounting pattern may be rotated by 45°. Please ask us for details/  
Je nach Motortyp kann die Anbaulage um 45° gedreht sein. Bitte fragen Sie uns nach Details.

Length/ Länge L mm	
1-stufig/ stage	28
2-stufig/ stage	38
3-stufig/ stage	48